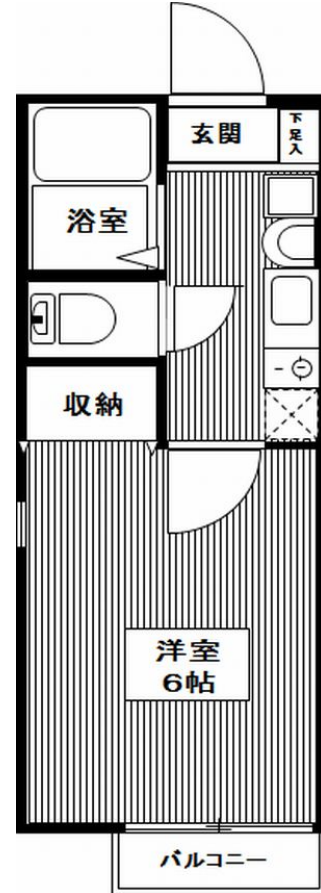
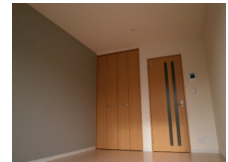


# FOR RENT

賃貸アパート！



賃料	52,000円		
間取り	1K	物件種別	アパート
管理費	4,000円	共益費	無
雑費	無		
敷金	無	礼金	1ヶ月
敷引/償却金	-/-	保証金	-
交通	東武伊勢崎線 草加駅 徒歩9分 東武スカイツリーライン 松原団地駅 徒歩13分		
物件所在地	埼玉県草加市草加1丁目7番12号		
建物名・部屋番号	エムグランデ 0202号室		
構造・規模	木造 2階建 2階		
専有面積	19.87㎡	向き	西
築年月	2014年3月	入居時期	2024年10月中旬予定
仲介料	-	損害保険	有 18,000円 24ヶ月
更新料	新賃料 1.5ヶ月	契約期間	2年
駐車場	駐輪場		
その他費用	[一時金] 文書事務手数料(税込): 5,500円 鍵交換費(税込): 27,500円 ステージ安心サポート24(税込): 19,800円 [月次費用] 振替事務手数料(税込): 330円 [備考] 保証会社加入の事 毎月支払い合計額の50% 月額保証料700円 保証会社利用しない場合敷金2ヶ月 短期解約違約金特約有 保険料は目安であり、ご意向確認の上ご提案致します。		
入居諸条件	ペット不可 事務所不可 楽器等の使用不可 学生可		
保証会社			
設備	TVモニター付インターホン! 1口ガスシステムキッチン! 浴室換気乾燥機! シャワートイレ! エアコン! 室内		
備考	TVモニター付インターホン! 1口ガスシステムキッチン! 浴室換気乾燥機! シャワートイレ! エアコン! 室内防水パン! 独立洗面台! BS!		

間取りの「S」はサービスルーム(納戸)です。

図面と現況が異なる場合は現況が優先となります。

情報更新日 2024年9月17日

No.21284-202



東京都知事(6)第76056号  
(公社)全日本不動産協会、(公社)日本賃貸住宅管理協会  
**株式会社ステージプランナー**  
東京都渋谷区東3丁目11番10号 恵比寿ビル  
TEL:03-5485-1018 FAX:03-5485-1021  
E-mail: s.p@relo.jp  
URL: http://www.stageplan.co.jp



携帯サイトから物件詳細を閲覧できます！

取引態様	手数料負担の割合	貸主	0%	借主	100%
代理	手数料配分の割合	元付	0%	客付	100%