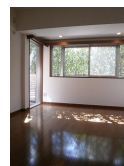
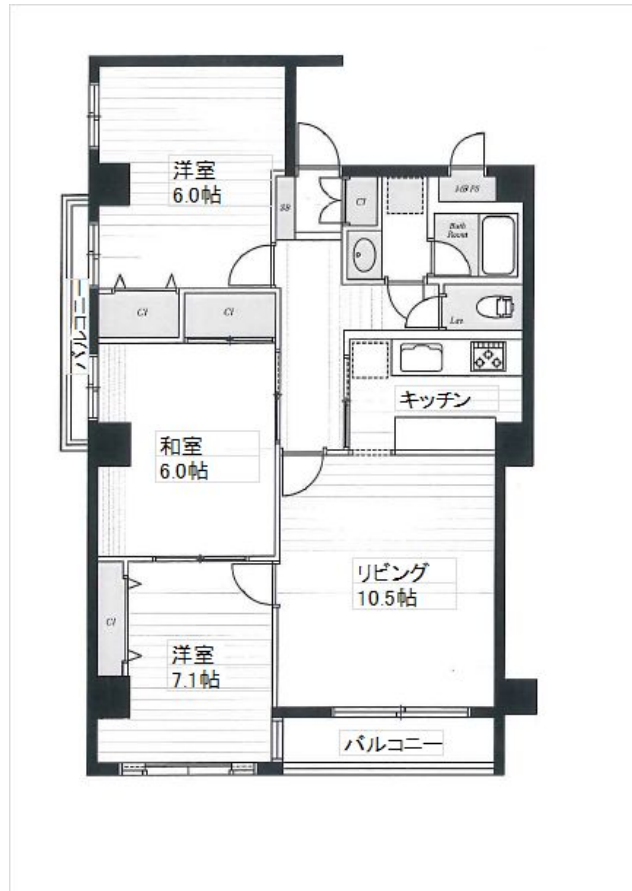


FOR RENT

3LDKファミリータイプ！分譲賃貸マンション！

『ハイマート南浦和』！JR京浜東北線「南浦和」駅徒歩12分！3LDKファミリータイプ！追い焚き！グリル付3口ガスシステムキッチン！設備充実



間取りの「S」はサービスルーム(納戸)です。

図面と現況が異なる場合は現況が優先となります。

| | | | |
|----------|---|------|----------------|
| 賃料 | 148,000円 | | |
| 間取り | 3LDK | 物件種別 | マンション |
| 管理費 | 12,000円 | 共益費 | 無 |
| 雑費 | 無 | | |
| 敷金 | 1ヶ月 | 礼金 | 1ヶ月 |
| 敷引/償却金 | -/- | 保証金 | - |
| 交通 | 京浜東北線 南浦和駅 徒歩12分 京浜東北線 浦和駅 徒歩16分 | | |
| 物件所在地 | 埼玉県さいたま市南区大谷場1丁目17番31号 | | |
| 建物名・部屋番号 | ハイマート南浦和 0102号室 | | |
| 構造・規模 | 鉄筋コンクリート 4階建 1階 | | |
| 専有面積 | 81.05㎡ | 向き | 南西 |
| 築年月 | 1995年10月 | 入居時期 | 2025年4月下旬予定 |
| 仲介料 | - | 損害保険 | 有 23,000円 24ヶ月 |
| 更新料 | 新賃料 1.5ヶ月 | 契約期間 | 2年 |
| 駐車場 | 要問い合わせ 駐輪場 バイク置き場 | | |
| その他費用 | [一時金] 文書事務手数料(税込):5,500円 鍵交換費用(税込):27,500円 ステージ安心サポート24(税込):19,800円 [月次費用] 振替事務手数料(税込):330円 [備考] 保証会社加入の事 初回保証料:毎月支払い合計額の50% 月額保証料700~800円 利用しない場合敷金2ヶ月 火災保険は目安 別途外国籍プラン有 | | |
| 入居諸条件 | ペット不可 事務所不可 楽器等の使用不可 学生可 | | |
| 保証会社 | | | |
| 設備 | グリル付3口ガスシステムキッチン！TVモニター付オートロック！エアコン！温水洗浄便座！室内洗濯防水パ | | |
| 備考 | グリル付3口ガスシステムキッチン！TVモニター付オートロック！エアコン！温水洗浄便座！室内洗濯防水パ！独立洗面化粧台！追い焚き機能付き浴室！浴室換気暖房乾燥機！エレベーター！宅配BOX！メールボックス！CATV！ | | |

情報更新日 2025年3月22日

No.21248-102

東京都知事(6)第76056号
(公社)全日本不動産協会、(公社)日本賃貸住宅管理協会

株式会社ステージプランナー

東京都渋谷区東3丁目11番10号 恵比寿ビル
TEL:03-5485-1018 FAX:03-5485-1021
E-mail:s.p@relo.jp
URL:http://www.stageplan.co.jp



携帯サイトから物件詳細を閲覧できます！

| | | | | | |
|------|----------|----|----|----|------|
| 取引態様 | 手数料負担の割合 | 貸主 | 0% | 借主 | 100% |
| 貸主 | 手数料配分の割合 | 元付 | 0% | 客付 | 100% |