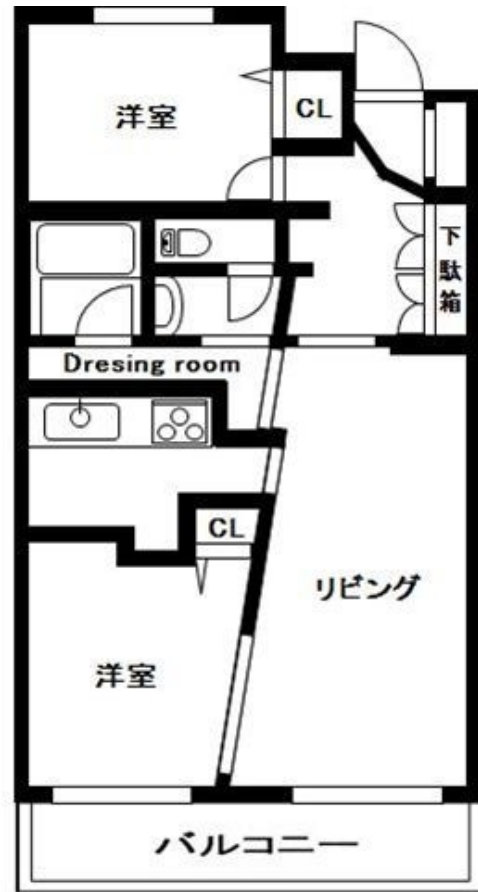
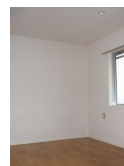


FOR RENT

ペット可！楽器可！賃貸マンション！

グランベルデ馬込坂の物件情報です！都営浅草線「西馬込」駅徒歩4分！2LDK！楽器演奏相談可能！ペット飼育可！高級賃貸マンション！



| | | | |
|----------|--|------|-------------|
| 賃料 | 160,000円 | | |
| 間取り | 2LDK | 物件種別 | マンション(居住用) |
| 管理費 | 10,000円 | 共益費 | 無 |
| 雑費 | 無 | | |
| 敷金 | 2ヶ月 | 礼金 | 1ヶ月 |
| 敷引/償却金 | -/- | 保証金 | - |
| 交通 | 都営浅草線 西馬込駅 徒歩4分 都営浅草線 馬込駅 徒歩13分 | | |
| 物件所在地 | 東京都大田区南馬込5丁目19番21号 | | |
| 建物名・部屋番号 | 206号室 | | |
| 構造・規模 | 鉄筋コンクリート 5階建 2階 | | |
| 専有面積 | 66.04㎡ | 向き | 南 |
| 築年月 | 2001年3月 | 入居時期 | 即時 |
| 仲介料 | - | 損害保険 | 有 23000円 2年 |
| 更新料 | 新賃料 1ヶ月 | 契約期間 | 2年 |
| 駐車場 | 有(敷地内) 25000~30000円/月 駐輪場 バイク置き場 | | |
| その他費用 | [一時金] 文書事務手数料(税別): 5000円 鍵交換費(税別): 23000円 [備考] ペット飼育管理料(賃料の1ヶ月分/契約時償却) 原状回復費は含まれません 連帯保証人必須 | | |
| 入居諸条件 | ペット可 事務所不可 楽器等の使用相談 学生相談 | | |
| 保証会社 | | | |
| 設備 | オートロック! エアコン1基! 3口ガスシステムキッチン! ウォシュレット! 室内防水パン! 追い焚き! フロー | | |
| 備考 | オートロック! エアコン1基! 3口ガスシステムキッチン! ウォシュレット! 室内防水パン! 追い焚き! フローリング! 独立洗面台! エレベーター! 駐輪場 有! 宅配ボックス・メールボックス! | | |

間取りの「S」はサービスルーム(納戸)です。

図面と現況が異なる場合は現況が優先となります。

情報更新日 2018年1月15日

No.20864-206

東京都知事(4)第76056号
(公社)全日本不動産協会、(公社)日本賃貸住宅管理協会



株式会社ステージプランナー

東京都渋谷区東3丁目11-10 恵比寿ビル6F
TEL:03-5485-1018 FAX:03-5485-1021
E-mail: s.p@stageplan.co.jp
URL: http://www.stageplan.co.jp



携帯サイトから物件詳細を閲覧できます!

| | | | | | |
|------|----------|----|----|----|------|
| 取引態様 | 手数料負担の割合 | 貸主 | 0% | 借主 | 100% |
| | 手数料配分の割合 | 元付 | 0% | 客付 | 100% |