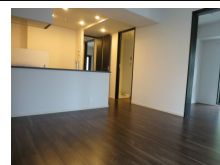
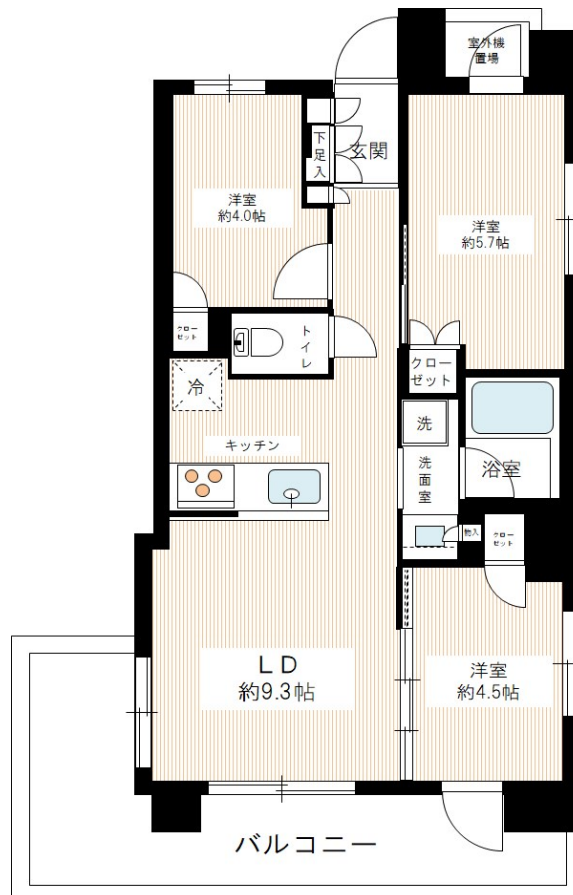
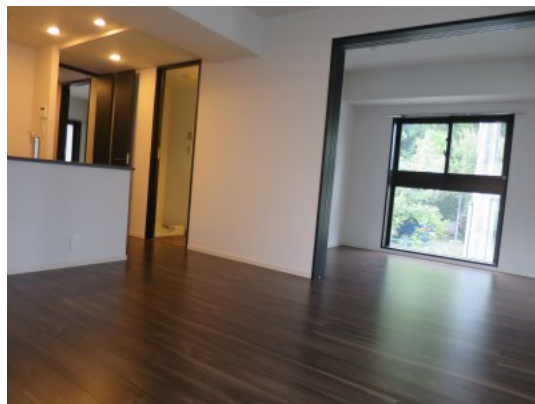


# 新築分譲賃貸！ペット2匹飼育可！モニター付

(仮称)藤沢新築マンションの物件情報です！JR東海道線「藤沢」駅徒歩10分！ファミリータイプ！ネット無料！ペット2匹飼育可！新築分譲賃貸マンション！モニター付オートロック！3口ガスシステムキッチン・グ



間取りの「S」はサービスルーム(納戸)です。

図面と現況が異なる場合は現況が優先となります。

賃料	137,000円		
間取り	2SLDK	物件種別	マンション(居住用)
管理費	12,000円	共益費	無
雑費	無		
敷金	1ヶ月	礼金	1ヶ月
敷引/償却金	-/-	保証金	-
交通	東海道本線(東日本) 藤沢駅 徒歩10分 江ノ島電鉄線 藤沢駅 徒歩13分		
物件所在地	神奈川県藤沢市本町1丁目		
建物名・部屋番号	仮称 藤沢市マンション		
構造・規模	鉄筋コンクリート5階建2階		
専有面積	55.85㎡	向き	南東
築年月	2017年3月	入居時期	即時
仲介料	-	損害保険	有 20000円2年
更新料	新賃料 1ヶ月	契約期間	2年
駐車場	有(敷地内) 8500~12000円/月 駐輪場		
その他費用	[一時金] 文書事務手数料(税別): 5000円 [月次費用] 振替事務手数料(税別): 300円 [備考] 保証会社加入の事 初回保証料: 毎月支払い合計金額の30%~50% 1年毎更新料: 10,000~14,000円 保証会社利用しない場合、敷金2ヶ月 ペット飼育の場合、敷金プラス1ヶ月		
入居諸条件	ペット可 事務所不可 楽器等の使用不可 学生相談		
保証会社			
設備	TVモニター付オートロック! 3口グリル付ガスシステムキッチン! ウォシュレット! 追焚! 独立洗面台! 室内		
備考	TVモニター付オートロック! 3口グリル付ガスシステムキッチン! ウォシュレット! 追焚! 独立洗面台! 室内洗濯機置場! 浴室乾燥機! BS! CS! CATV! 宅配ボックス! ネット無料! 機械式駐車場あり! 駐輪場あり!		

情報更新日 2017年10月21日

No.21722-201

東京都知事(4)第76056号  
(公社)全日本不動産協会、(公社)日本賃貸住宅管理協会



## 株式会社ステージプランナー

東京都渋谷区東3丁目11-10 恵比寿ビル6F  
TEL:03-5485-1018 FAX:03-5485-1021  
E-mail: s.p@stageplan.co.jp  
URL: http://www.stageplan.co.jp



携帯サイトから物件詳細を閲覧できます!

取引態様	手数料負担の割合	貸主	0%	借主	100%
	手数料配分の割合	元付	0%	客付	100%