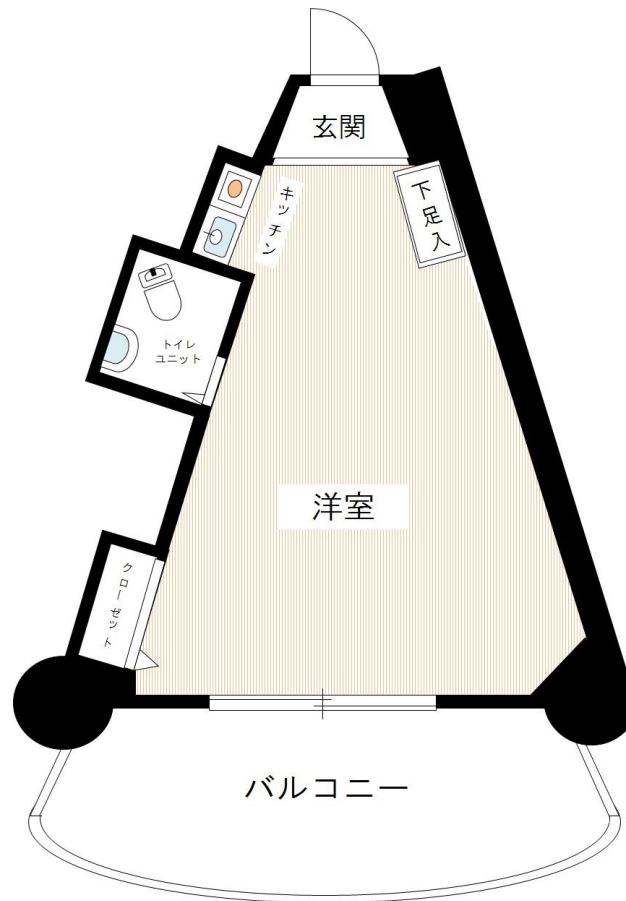


FOR RENT

駅近！分譲賃貸マンション！

『ライオンズプラザ平間駅前』の物件情報です！JR南武線『平間』駅徒歩2分！コインランドリーあり！駐輪場・バイク置き場有！分譲賃貸マンション！



賃料	52,000円		
間取り	1R	物件種別	マンション(居住用)
管理費	5,000円	共益費	無
雑費	無		
敷金	無	礼金	1ヶ月
敷引/償却金	-/-	保証金	-
交通	南武線 平間駅 徒歩2分 横須賀線 新川崎駅 徒歩15分		
物件所在地	神奈川県川崎市中原区田尻町 29-1		
建物名・部屋番号	ライオンズプラザ平間駅前 605号室		
構造・規模	鉄骨鉄筋コンクリート 13階建 6階		
専有面積	22.64㎡	向き	西
築年月	1992年9月	入居時期	即時
仲介料	-	損害保険	有 18000円 2年
更新料	新賃料 1ヶ月	契約期間	2年
駐車場	駐輪場 バイク置き場		
その他費用	[一時金] 文書事務手数料(税別): 5000円 鍵交換費(税別): 18000円 [月次費用] 振替事務手数料(税別): 300円 [備考] 保証会社加入の事 初回保証料: 毎月支払い合計金額の30%~50% 1年毎更新料: 10,000円 保証会社利用しない場合、敷金2ヶ月 短期解約違約金特約有り(1年未満: 1ヶ月分)		
入居諸条件	ペット不可 事務所不可 楽器等の使用不可 学生可		
保証会社			
設備	TVモニター付オートロック! 1口電気コンロ! エアコン! BS・CS! Bフレッツ! 駐輪場! バイク置場!		
備考	TVモニター付オートロック! 1口電気コンロ! エアコン! BS・CS! Bフレッツ! 駐輪場! バイク置場!		

間取りの「S」はサービスルーム(納戸)です。

図面と現況が異なる場合は現況が優先となります。

情報更新日 2017年6月26日

No.00086-605

東京都知事(4)第76056号

(公社)全日本不動産協会、(公社)日本賃貸住宅管理協会



株式会社ステージプランナー

東京都渋谷区東3丁目11-10 恵比寿ビル6F

TEL:03-5485-1018

FAX:03-5485-1021

E-mail: s.p@stageplan.co.jp

URL: http://www.stageplan.co.jp



携帯サイトから物件詳細を閲覧できます！

取引態様	手数料負担の割合	貸主	0%	借主	100%
代理	手数料配分の割合	元付	0%	客付	100%