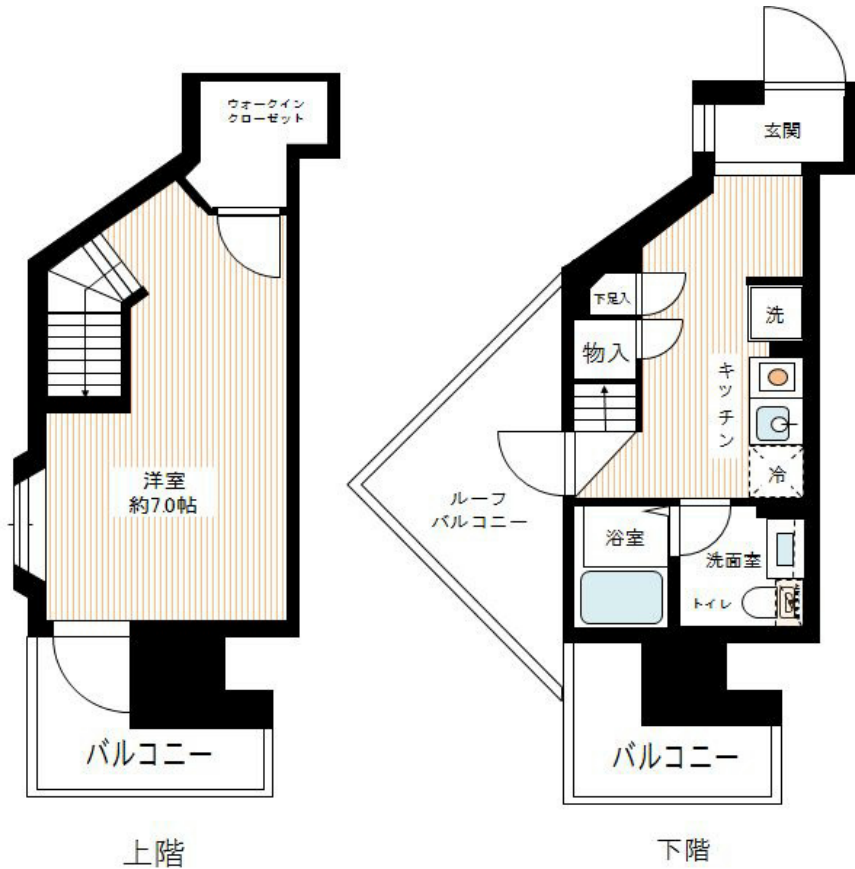


FOR RENT

敷金0！ペット可分譲賃貸マンション！

『ルクシェール新宿中落合』の物件情報です！西武池袋線「椎名町」駅徒歩8分！敷金0！ペット可！分譲賃貸マンション！



間取りの「S」はサービスルーム(納戸)です。

図面と現況が異なる場合は現況が優先となります。

賃料	95,000円		
間取り	1DK	物件種別	マンション(居住用)
管理費	8,000円	共益費	無
雑費	無		
敷金	無	礼金	1ヶ月
敷引/償却金	-/-	保証金	-
交通	西武池袋線 椎名町駅 徒歩8分 都営大江戸線 落合南長崎駅 徒歩11分		
物件所在地	東京都新宿区中落合3丁目2-16		
建物名・部屋番号	ルクシェール新宿中落合 601号室		
構造・規模	鉄筋コンクリート 10階建 6階		
専有面積	30.26㎡	向き	南東
築年月	2014年11月	入居時期	即時
仲介料	-	損害保険	有 20000円 2年
更新料	新賃料 1.5ヶ月	契約期間	2年
駐車場	無 駐輪場		
その他費用	[一時金] 文書事務手数料(税別): 5000円 鍵交換費(税別): 23000円 [月次費用] 振替事務手数料(税別): 300円 [備考] 保証会社加入の事 初回保証料: 毎月支払い合計金額の30%~50% 1年毎更新料: 10,000円 保証会社利用しない場合、敷金2ヶ月 ペット飼育の場合、敷金プラス1ヶ月 短期解約違約金特約有		
入居諸条件	ペット可 事務所不可 楽器等の使用不可 学生可		
保証会社			
設備	TVモニター付オートロック! 1口ガスキッチン! 独立洗面台! 室内洗濯機置場! エアコン! ウォシュレット!		
備考	TVモニター付オートロック! 1口ガスキッチン! 独立洗面台! 室内洗濯機置場! エアコン! ウォシュレット! ウォークインクローゼット! 宅配ボックス! メールボックス! BS! CS! CATV! エレベーター! 無料駐輪場! Bフレックス対応!		

情報更新日 2018年8月8日

No.21417-601

東京都知事(5)第76056号
(公社)全日本不動産協会、(公社)日本賃貸住宅管理協会



株式会社ステージプランナー

東京都渋谷区東3丁目11-10 恵比寿ビル6F
TEL:03-5485-1018 FAX:03-5485-1021
E-mail: s.p@stageplan.co.jp
URL: http://www.stageplan.co.jp



携帯サイトから物件詳細を閲覧できます!

取引態様	手数料負担の割合	貸主	0%	借主	100%
貸主	手数料配分の割合	元付	0%	客付	100%