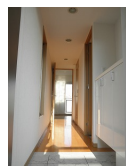


FOR RENT

ペット可分譲賃貸マンション！

クリオ多摩川ラ・モードの物件情報です。東急多摩川線「武蔵新田」駅徒歩3分！角部屋・2面採光！洋室約8.7帖！セコム導入済み！インターネット無料！ペット2匹飼育可！分譲賃貸マンション！



間取りの「S」はサービスルーム(納戸)です。

図面と現況が異なる場合は現況が優先となります。

賃料	93,000円		
間取り	1K	物件種別	マンション(居住用)
管理費	8,000円	共益費	無
雑費	無		
敷金	1ヶ月	礼金	1ヶ月
敷引/償却金	-/-	保証金	-
交通	東急多摩川線 武蔵新田駅 徒歩3分 東急多摩川線 矢口渡駅 徒歩7分		
物件所在地	東京都大田区矢口1丁目23番1号		
建物名・部屋番号	クリオ多摩川ラ・モード 502号室		
構造・規模	鉄筋コンクリート 7階建 5階		
専有面積	33.88㎡	向き	東
築年月	2003年1月	入居時期	2018年2月中旬予定
仲介料	-	損害保険	有 20000円 2年
更新料	新賃料 1ヶ月	契約期間	2年
駐車場			
その他費用	[一時金] 文書事務手数料(税別): 5000円 鍵交換費(税別): 23000円 [月次費用] 振替事務手数料(税別): 300円 [備考] 保証会社加入の事 初回保証料(毎月支払い合計額30%~50%) 1年毎更新料10,000円 保証会社利用しない場合敷金2ヶ月 ペット飼育の場合はプラス敷金1ヶ月分		
入居諸条件	ペット可 事務所不可 楽器等の使用不可 学生可		
保証会社			
設備	TVモニター付きオートロック! 3口グリル付きガスシステムキッチン! エアコン! ウォシュレット! 追い焚き		
備考	TVモニター付きオートロック! 3口グリル付きガスシステムキッチン! エアコン! ウォシュレット! 追い焚き機能付き浴室! 独立洗面台! 浴室換気乾燥機! 室内防水パン! インターネット無料! BS・CS! 宅配ボックス! メールボックス! 駐輪場!		

情報更新日 2018年1月13日

No.10034-502

東京都知事(4)第76056号
(公社)全日本不動産協会、(公社)日本賃貸住宅管理協会



株式会社ステージプランナー

東京都渋谷区東3丁目11-10 恵比寿ビル6F
TEL:03-5485-1018 FAX:03-5485-1021
E-mail: s.p@stageplan.co.jp
URL: http://www.stageplan.co.jp



携帯サイトから物件詳細を閲覧できます!

取引態様	手数料負担の割合	貸主	0%	借主	100%
	手数料配分の割合	元付	0%	客付	100%
代理					